

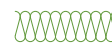



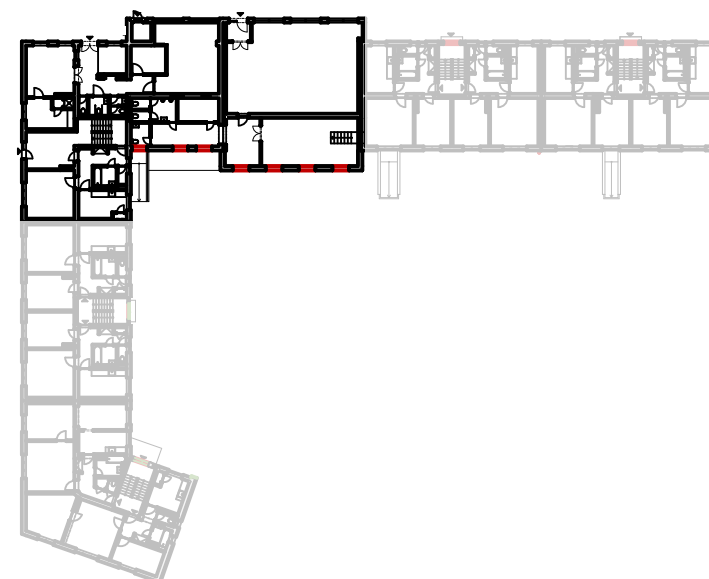
LEGENDA MATERIÁLŮ

-  STÁVAJÍCÍ KONSTRUKCE
-  BOURANÉ KONSTRUKCE
-  BOURANÁ TEPELNÁ IZOLACE EPS
-  STÁVAJÍCÍ TEPELNÁ IZOLACE EPS

POZNÁMKA

Sxx - SKLADBA VIZ. VÝKRES D.1.1.57 Seznam skladeb

POLOHA OBJEKTU



NÁZEV PROJEKTU:
Stavební úpravy bytového domu na adrese Husova ulice č.p. 350, Štefánikova ulice č.p. 354 a 361, Vrchlického ulice č.p. 374 a 387, Nový Bohumín

MÍSTO STAVBY:
p.č. 237/1; p.č. 237,2; p.č. 237/3; p.č. 238/1; p.č. 238/2; p.č. 231/2; k.ú. Nový Bohumín

INVESTOR:
Město Bohumín, Masarykova 158, Nový Bohumín, 735 81 Bohumín

Masarykova 158, Nový Bohumín, 735 81 Bohumín IČO: 00284891

PROJEKTANT:
Ing. Daniel Smolka

Průkopnická 2114/13
Ostrava – Zábřeh 700 30 danielsmolka@seznam.cz

ZODPOVĚDNÝ PROJEKTANT:
Ing. Jiří Kalvach ČKAIT: 1100980

MĚŘÍTKO: 1:100	DATUM A Č. PD : 10e_2023	STUPEŇ PD: DSP+DPS
--------------------------	------------------------------------	------------------------------

D.1.1.14	FORMÁT: A3
-----------------	----------------------

NÁZEV VÝKRESU:
BOURACÍ PRÁCE - Půdorys střechy - část B